



Klepscharnier

voor lichte kleppen tot 1,5 kg

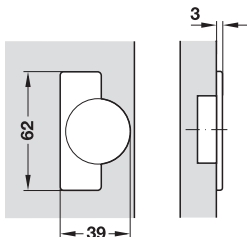


- openingshoek: 95°
- materiaal: pot en scharnierarm van staal verzinkt
- oppervlak: klep aan corpus om te schroeven
- montage: tot 1,5 kg
- klepgewicht: voor klepdikte: 12–22 mm, voor klepbreedte: max. 450 mm, voor klephoogte: max. 315 mm
- maten:
- instelmogelijkheid: hoogte- en zijverstelling
- naar keuze met of zonder zelfsluitmechanisme

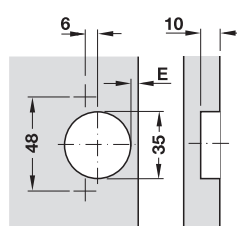
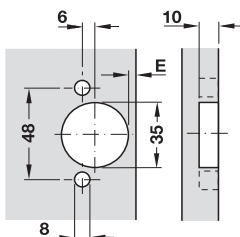
5

Caravanscharnieren

Inbouwmaat



Boorpatroon voor potbevestiging



Opmerking

Proefmontage wordt aangeraden.

om in te persen
boorpatroon 48/6

om te schroeven
boorpatroon 48/6

voorbeeldberekening van klepopdek:

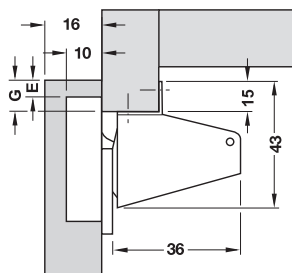
opdek $G = 4 \text{ mm} + \text{potafstand } E (4 \text{ mm}) = 8 \text{ mm}$

→ voor rechte kleppen

voor stijlmontage (opliggend), met bevestigingsplaat met hoek



schroefbevestiging
aan stijlen tweezijdig

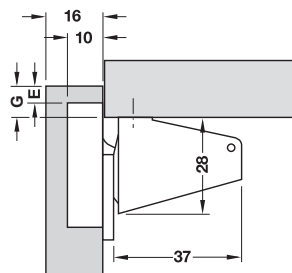


potbevestiging	boorpatroon	met zelfsluitmechanisme	zonder zelfsluitmechanisme
om in te persen	48/6	356.35.713	356.35.731
om te schroeven	48/6	356.35.815	–

verpakking: 250 stuks

→ voor rechte kleppen

voor opliggende aanslag, met rechte bevestigingsplaat



potbevestiging	boorpatroon	met zelfsluitmechanisme
om in te persen	48/6	356.35.723

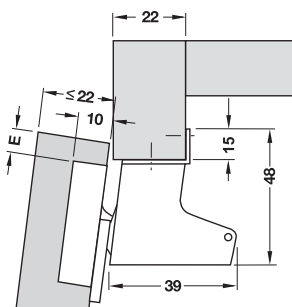
verpakking: 250 stuks

→ voor rechte en gebogen kleppen (navormbaar)

voor stijlmontage (opliggend), met bevestigingsplaat met hoek



schroefbevestiging
aan stijlen tweezijdig



potbevestiging	boorpatroon	met zelfsluitmechanisme
om in te persen	48/6	356.35.740

verpakking: 200 stuks