

Glasdeurscharnier

voor deurmontage zonder glasboring



5

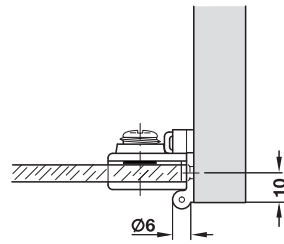


- openingshoek: 170°
- toepassing: voor inliggende glasdeuren
- materiaal: zink-aluminium legering
- montage: om aan de zijwand te schroeven, aan de glazen deur te klemmen
- voor glasdikte: max. 5 mm
- met vergrendeling

Glasdeurscharnieren



Montage

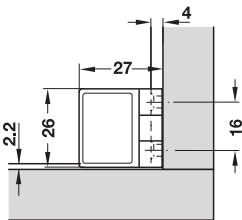


Levering

met tussenplaatje van kunststof

oppervlak	artikelnr.
vernikkeld gepolijst	361.97.600
zwart mat	361.97.300

verpakking: 1 of 50 paar

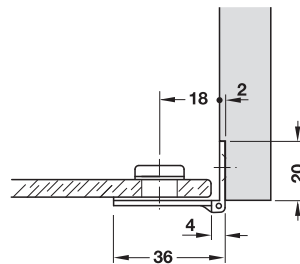


Glasdeurscharnier



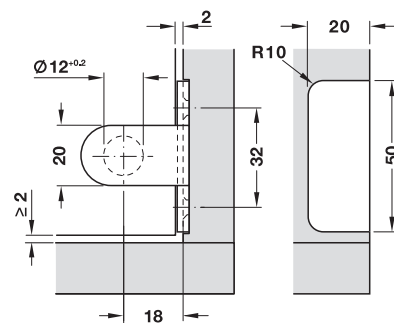
- openingshoek: 180°
- toepassing: voor inliggende glasdeuren
- materiaal: messing
- montage: om te schroeven
- voor glasdikte: 6 mm
- zonder vergrendeling
- met glasboring

Montage



oppervlak	artikelnr.
mat	361.85.501
vernikkeld mat	361.85.609

verpakking: 1 of 20 stuks



DGH-M 2013; HNL, 08/12; Maten vrijblijvend. Constructiewijzigingen voorbehouden.